

سوناطراك



sonatrach



UNE SOCIÉTÉ PÉTROLIÈRE ET GAZIÈRE INTÉGRÉE

L'Énergie pour un
Développement Durable







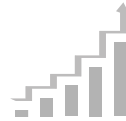
- Créée au lendemain de l'indépendance le 31 Décembre 1963, SONATRACH est une compagnie pétrolière et gazière intégrée sur l'ensemble de la chaîne de valeur.
- Garante de la sécurité énergétique de l'Algérie.
- Classée 1^{ère} entreprise Africaine et 1^{ère} entreprise exportatrice du pays.
- Assure une production annuelle de 193,7 Millions de TEP (2024).
- Emploie, au niveau du Groupe, près de 200 000 employés.

Missions et Objectifs Stratégiques



Missions

- Satisfaire les besoins nationaux en hydrocarbures.
- Maximiser les revenus du pays à court, moyen et long termes.
- Participer au développement économique du pays.



Ambitions

- Consolider sa position de locomotive de l'économie nationale.
- Maintenir ses parts de marché et sa compétitivité à l'international.
- Réussir sa mutation en compagnie énergétique intégrée.



Stratégie

Croissance axée sur la création de valeur soutenue dans :

- L'amont pétrolier et gazier, en mobilisant de nouvelles réserves et en accélérant leur développement.
- La transformation des hydrocarbures, permettant de renforcer l'intégration des activités de l'Entreprise en amont et en aval.
- La commercialisation des hydrocarbures, en renforçant sa position sur les marchés internationaux, notamment gaziers.
- La transition énergétique, orientée vers le respect de l'environnement, la réduction de l'empreinte carbone des activités d'hydrocarbures et l'introduction de solutions à bas carbone.

SONATRACH

- La 1^{ère} entreprise du continent africain.
- Le 1^{er} fournisseur de gaz dans la région méditerranéenne.
- La 13^{ème} compagnie pétrolière mondiale.
- Le 3^{ème} fournisseur de gaz naturel de l'Europe.
- Le 10^{ème} producteur de gaz naturel au monde.



Activité Exploration-Production



Un potentiel de production, de réserves à mobiliser et de ressources à mettre en évidence

L'activité E&P qui occupe une place centrale dans les métiers de base de SONATRACH couvre les opérations de prospection, de recherche, d'exploration, de développement et d'exploitation de gisements pétroliers et gaziers.

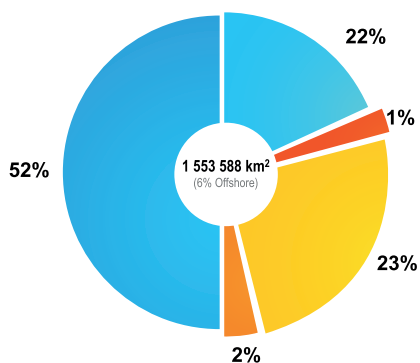
Cette activité est exercée par SONATRACH, seule et en partenariat, conformément à la loi régissant les activités d'hydrocarbures et les autres dispositions légales.

Le développement et l'exploitation des gisements s'inscrivent dans le cadre d'une vision à long terme axée sur la sécurité énergétique du pays et la contribution au bien-être des citoyens.

Domaine Minier

45% du domaine
minier en Effort Propre

3% du domaine
minier en Partenariat



- Zone libre non explorée
- Contrats d'exploration SONATRACH en Effort Propre
- Contrats d'exploration en Partenariat
- Prospection en Effort Propre
- Prospection en Partenariat



L'Algérie, de par sa situation géographique et son sous-sol riche en hydrocarbures, dispose d'un vaste domaine minier de plus de 1,5 Million Km², encore largement inexploré, offrant un potentiel de ressources important, tant dans le conventionnelle que le non conventionnel.

Trois objectifs majeurs sont assignés à l'Activité Exploration & Production :

- Le renouvellement constant et l'augmentation du portefeuille des réserves.
- Le développement et l'exploitation des gisements pour une valorisation optimale des ressources.
- La recherche et le développement de nouveaux projets sur le territoire national et à l'international.





Activité Transport par Canalisation



Un outil de transport et de régulation des flux d'hydrocarbures liquides et gazeux

L'Activité transport par canalisation joue un rôle important dans la régulation des flux d'hydrocarbures liquides et gazeux, notamment pour le marché international du gaz naturel.

Ce rôle confère à SONATRACH la qualité de fournisseur sûr et fiable auprès de ses clients nationaux et étrangers.

Depuis la réalisation, en 1966, par SONATRACH d'un premier oléoduc (OZ1 Haoud El Hamra - Arzew), l'Activité Transport par Canalisation a connu progressivement, au fil du développement de l'amont pétrolier, un formidable essor.



L'Activité Transport par Canalisation (TRC) est en charge de l'exploitation des systèmes de transport des hydrocarbures liquides et gazeux, de la maintenance et du développement du réseau de transport, et ce dans les normes en matière de sécurité, de coût et de qualité.

SONATRACH exploite un réseau de transport par canalisation d'une longueur totale de 21 190 Km.

- 43 pipelines répartis en 22 Systèmes de Transport par Canalisation.
- 85 stations de pompage et de compression installées le long du réseau.



- 128 bacs de stockage d'hydrocarbures liquides d'une capacité utile de 3,25 Millions TEP.
- Trois (03) ports pétroliers à Arzew, Skikda et Béjaïa, d'une capacité de chargement de 1,3 Million tonnes. Les ports pétroliers disposent de 05 bouées de chargement en haute mer.
- Deux (02) gazoducs internationaux opérationnels reliant l'Algérie et l'Europe, d'une capacité de transport de 43 Milliards m³ par an. Ces ouvrages sont :
 - Le Gazoduc Enrico Mattei (GEM), reliant l'Algérie à l'Italie via la Tunisie.
 - Le Gazoduc MEDGAZ, reliant l'Algérie directement à l'Espagne à partir de Béni Saf.

2 hubs

- Hassi R'Mel : Centre National de Dispatching Gaz (CNDG) d'une capacité de 390 Millions Sm³/jour.
- Hassi Messaoud : Centre de Dispatching Hydrocarbures Liquides (CDHL) d'une capacité de 1,4 Million barils/jour.

1 Centre Numérique de Supervision des Pipelines.



Activité Liquéfaction et Séparation



L'Activité Liquéfaction et Séparation couvre la liquéfaction de gaz naturel et la séparation des GPL en propane et butane. Une activité assurée à travers quatre complexes GNL et deux complexes GPL. Cette Activité a en charge également, la gestion de deux grandes zones industrielles à Arzew et Skikda qui accueillent d'importants actifs industriels, pétroliers et gaziers.

Pionnière dans le GNL, par la mise en service du premier terminal d'exportation de GNL dans le monde en 1964 à Arzew, SONATRACH s'est hissée, au fil des années, parmi les tous premiers acteurs mondiaux dans la production et la commercialisation du Gaz naturel liquéfié.

Actuellement, les complexes de GNL de SONATRACH lui permettent de livrer ses clients sur son marché traditionnel, en l'occurrence l'Europe et d'atteindre des marchés plus éloignés comme les continents asiatique et américain.



COMPLEXES EN EXPLOITATION

GL1K : Skikda

- Start UP : 1972/ Réhabilitation 2013
- Capacité liquéfaction : 10 Millions M³ GNL/an
- Nombre de train : 1 Méga Train
- Capacité de Stockage : 03 bacs (246 000 m³)

GL1Z : Béthioua

- Start UP : 1978
- Capacité Liquéfaction : 17,56 Millions M³ GNL/an
- Nombre de train : 06
- Capacité de stockage : 03 bacs (300 000 m³)

GL2Z : Béthioua

- Start UP : 1981
- Capacité Séparation : 17,8 Millions M³ GNL/an
- Nombre de train : 06
- Capacité de Stockage : 03 bacs (300 000 m³)

GL3Z : Béthioua

- Start UP : 2014
- Capacité Séparation : 10,6 Millions M³ GNL/an
- Nombre de train : 1 Méga Train
- Capacité de Stockage : 02 bacs (320 000 m³)

GP1Z : Arzew

- Start UP : 2010/1998/1983
- Capacité Liquéfaction : 9 Millions Tonnes/an
- Nombre de train : 09
- Capacité Stockage Propane : 04 bacs (280 000 m³)
- Capacité Stockage Butane : 04 bacs (280 000 m³)

GP2Z : Arzew

- Start UP : Mars 1973
- Capacité Liquéfaction : 1,4 Millions Tonnes/an
- Nombre de train : 02

Activité Raffinage & Pétrochimie



Cette activité couvre le raffinage et la pétrochimie à travers la transformation des hydrocarbures en vue de mettre à la disposition du marché national et international des produits pétroliers et pétrochimiques de qualité.

SONATRACH dispose de cinq raffineries de pétrole brut cumulant une capacité de traitement de 27 Millions tonnes/an à laquelle s'ajoute une unité de traitement de condensat d'une capacité de 5 Millions tonnes/an.

Depuis 2020, SONATRACH enregistre d'excellentes performances de production, au niveau de ses raffineries, permettant de couvrir totalement les besoins du marché national en carburants et de ne plus recourir à leur importation.

RA1G : Alger

- Start UP : 1964/ Réhabilitation 2019
- Capacité Traitement : 3,645 Millions Tonnes/an

RA1Z : Arzew

- Start UP : 1973/ Réhabilitation 2013
- Capacité Traitement : 3,75 Millions Tonnes/an

RHMD2 : Hassi Messaoud

- Start UP : 1972
- Capacité Traitement : 1,1 Millions Tonnes/an

RA1K : Skikda

- Start UP : 1980/ Réhabilitation 2013
- Capacité Traitement : 16,5 Millions Tonnes/an

RA1D : Adrar

- Start UP : 2007
- Capacité Traitement : 0,6 Millions Tonnes/an

RA2K : Skikda

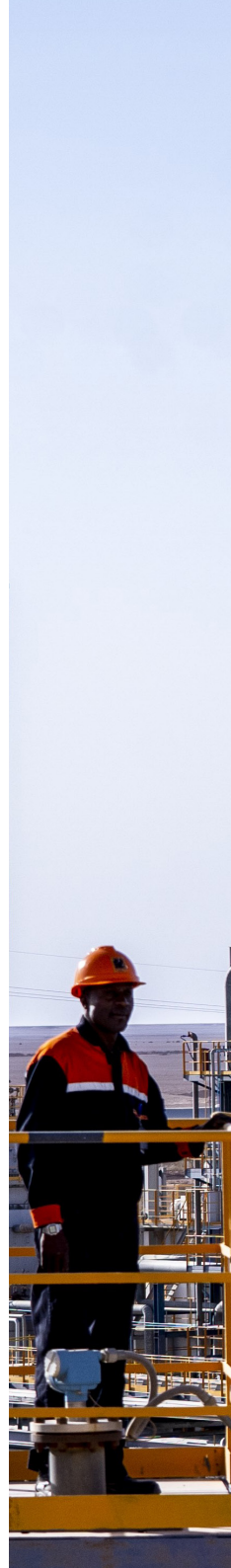
- Start UP : 2009
- Capacité Traitement : 5 Millions Tonnes/an

CP1Z : Arzew

- Start UP : 1976
- Capacité Production : 152 000 Tonnes/an
- Produits : Méthanol, Résine, Formol, Formurée

CP2K : Skikda

- Start UP : 2005
- Capacité Production : 130 000 Tonnes/an
- Produit : PEHD





Six Raffineries de brut et de Condensat

d'une capacité totale
de 30,5 Millions Tonnes/an.



Un Complexe Méthanol

d'une capacité de
120 000 Tonnes/an.

Un Complexe PEHD

d'une capacité de
130 000 Tonnes/an.

En partenariat :

Deux Unités Hélium d'une capacité
totale de 1 200 Millions scf/an.

Deux Complexes Ammoniac/ Urée d'une
capacité totale de 2,8 Millions Tonnes/
an d'ammoniac et 3,4 Millions Tonnes/an
d'urée.

Activité Commercialisation



SONATRACH est en charge de l'approvisionnement du marché national en produits pétroliers et gazeux et de la commercialisation et valorisation des hydrocarbures à l'international dans les meilleures conditions de valorisation économiques.

Dans le cadre de sa stratégie de développement, SONATRACH s'est fixée deux objectifs principaux : garantir les approvisionnements du marché national, d'une part, mieux valoriser ses exportations et consolider ses parts de marché en vue de maintenir sa position concurrentielle sur le marché international, d'autre part.

A l'international, SONATRACH dispose de réels atouts qui lui permettent de faire face à la concurrence : sa présence sur tous les segments de l'industrie gazière, sa réputation de fournisseur fiable d'énergie, la proximité géographique avec l'Europe, la flexibilité de ses installations, la capacité de négociation et d'adaptation aux évolutions du marché.

SONATRACH a su adapter ses instruments commerciaux à l'évolution des marchés gaziers à travers la conclusion de contrats à moyen et court termes et l'introduction de nouvelles formules de prix pour une meilleure valorisation.

FLOTTE « GNL »

06 Navires Méthaniers

Navire	Propriétaire ou Armateur	Date de Construction	Capacité (m³)	Part d'actionariat
Tessala	Hyproc SC	2016	171 800	Hyproc 100%
Ougarta	Hyproc SC	2017	171 800	Hyproc 100%
Lalla Fatma N'Soumer	ANGTC (Algerian Nipon Gas Transport Corporation)	2004	145 000	JV (SH 25% , Hyproc 25% , Itochu 25 % , Mitsui 25%)
Cheikh El Mokrani	MLTC (Mediterranean Liquefied Natural Gas Transport Corporation)	2007	75 000	JV (SH 25% , Hyproc 25% , Itochu 25 % , Mitsui 25%)
Cheikh Bouamama	SLTC (Skikda Liquefied Natural Gas Transport Corporation)	2008	75 000	JV (SH 25% , Hyproc 25% , Itochu 25 % , Mitsui 25%)
Berge Arzew	SBAC (Sonatrach Berge Arzew Corporation)	2004	138 000	JV (SH 50%, 50 % BW Gas)
		Total	776 600	

FLOTTE « GNL »



Nom : **Tessala**

Propriétaire: Hyproc SC

Date Construction : 2016

Capacité (M³) : 171 800



Nom : **Ougarta**

Propriétaire: Hyproc SC

Date Construction : 2017

Capacité (M³) : 171 800



Nom : **Lalla Fatma N Soumer**

Propriétaire: ANGTC

Date Construction : 2004

Capacité (M³) : 145 000



Nom : **Berge Arzew**

Propriétaire: SBAC

Date Construction : 2004

Capacité (M³) : 138 000



Nom : **Cheikh El Mokrani**

Propriétaire: MLTC

Date Construction : 2007

Capacité (M³) : 75 000



Nom : **Cheikh Bouamama**

Propriétaire: SLTC

Date Construction : 2008

Capacité (M³) : 75 000

FLOTTE « GPL »

08 Navires Gpliers

Navire	Propriétaire ou Armateur	Date de Construction	Capacité (TM)	Part d'actionariat
Djanet	SPC (Sonatrach Petroleum Corporation)	2000	47 000	SPC 100 %
Alrar	SPC (Sonatrach Petroleum Corporation)	2004	32 000	SPC 100 %
Rhourd Enouss	SPC (Sonatrach Petroleum Corporation)	2004	32 000	SPC 100 %
Hassi Messaoud 2	SPC (Sonatrach Petroleum Corporation)	2005	32 000	SPC 100 %
Berga 2	Hyproc	2010	20 000	Hyproc 100%
Rhourd El Fares	Hyproc	2010	20 000	Hyproc 100%
Rhourd El Hamra	Hyproc	2008	12 000	Hyproc 100%
Rhourd El Adra	Hyproc	2007	12 000	Hyproc 100%
		Total	207 000	

FLOTTE « GPL »



Nom : **Djanet**

Propriétaire: SPC BVI

Date Construction : 2000

Capacité (TM): 47 000

Nom : **Alrar**

Propriétaire: SPC BVI

Date Construction : 2004

Capacité (TM): 32 000

Nom : **Rhourd Enouss**

Propriétaire: SPC BVI

Date Construction : 2004

Capacité (TM): 32 000

Nom : **Hassi Messaoud 2**

Propriétaire: SPC BVI

Date Construction : 2005

Capacité (TM): 32 000

Nom : **Berga 2**

Propriétaire: Hyproc SC

Date Construction : 2010

Capacité (TM): 20 000

Nom : **Rhourd El Fares**

Propriétaire: Hyproc SC

Date Construction : 2010

Capacité (TM): 20 000

Nom : **Rhourd El Adra**

Propriétaire: Hyproc SC

Date Construction : 2007

Capacité (TM): 12 000

Nom : **Rhourd El Hamra**

Propriétaire: Hyproc SC

Date Construction : 2008

Capacité (TM): 12 000

FLOTTE « Hydrocarbures Liquides »

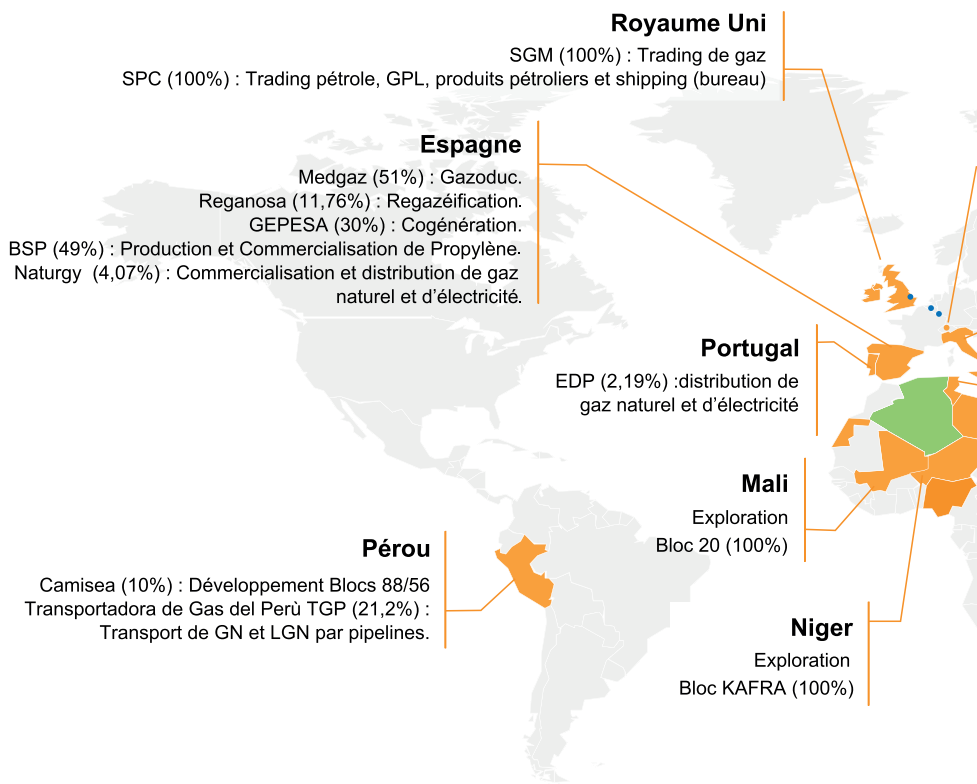
01 Navire Pétrolier

Navire	Propriétaire ou Armateur	Date de Construction	Capacité (TM)	Part d'actionariat
Mesdar	SPC (Sonatrach Petroleum Corporation)	2007	270 000	SPC 100 %



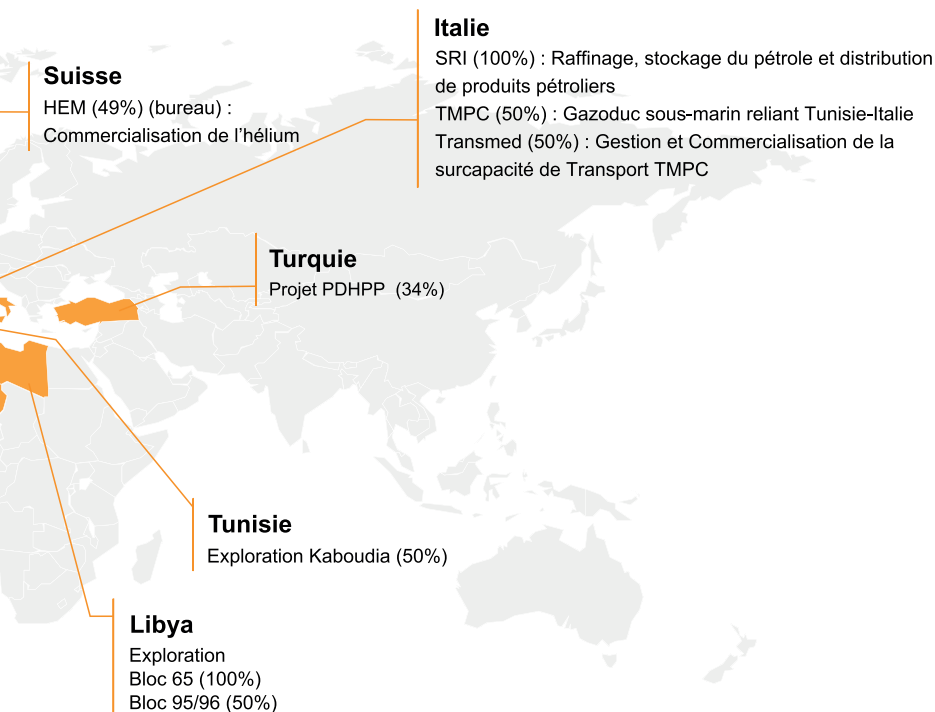
Nom : **MESDAR**
 Propriétaire: SPC BVI
 Date Construction : 2007
 Capacité (TM): 270 000

SONATRACH À L'



- Bureaux : Pays Bas, Luxembourg, Suisse, UK

INTERNATIONAL



SONATRACH s'engage activement à baisser son empreinte carbone



Un engagement pour réduire l'impact des activités d'hydrocarbures sur le climat



Réduction de l'empreinte carbone

2030 : moins de 1% de torchage et 0% de torchage de routine



Réduction des émissions fugitives de méthane

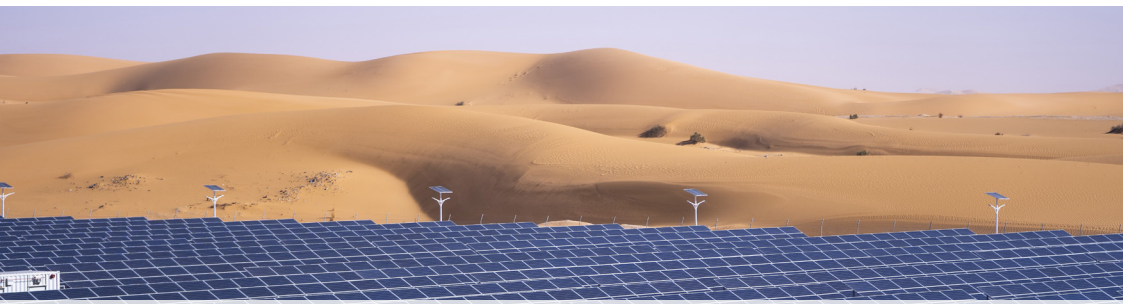
Surveillance des fuites fugitives et réduction de la ventilation



Programme de compensation

Ambition (2022-2030)
~ 450 Millions d'arbres

SONATRACH s'inscrit résolument dans la transition énergétique qu'elle place au centre de sa stratégie de développement



La Transition Énergétique de SONATRACH s'articule autour de 03 axes :

- Amélioration de l'Efficacité Énergétique.
- Énergies Renouvelables.
- Hydrogène.



Amélioration de l'efficacité énergétique

SONATRACH accorde une importance particulière à l'efficacité énergétique

Objectifs



- Maîtriser l'autoconsommation de l'énergie
- Réduire le coût de production du baril de pétrole ou de la thermie de gaz
- Réduire son empreinte environnementale.

Normes



- Conformité aux audits énergétiques.
- Respect des normes ISO 50 001, dans le but d'obtenir la certification en matière d'efficacité énergétique.

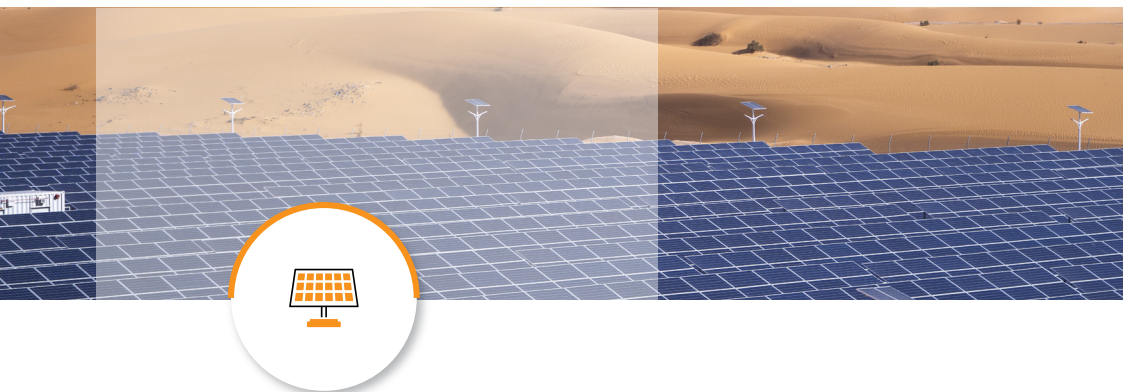


Digitalisation

- La digitalisation dont le but premier est l'optimisation des procédés pour améliorer l'autoconsommation des unités industrielles.
 - GP1Z s'est doté d'un système de Contrôle Avancé, reposant sur les dernières technologies d'optimisation du process.

Les principales réalisations

- Lancement de projets de recherche dans le domaine du climat en partenariat avec des universités algériennes.
- Lancement du projet d'estimation satellitaire des volumes de gaz torchés.
- Étude de faisabilité pour la valorisation des gaz torchés des complexes GNL en gaz combustible.



Énergies renouvelables

SONATRACH est engagé dans un programme de solarisation de ses installations industrielles et bases de vies

- Installation en 2011 de la première centrale solaire à concentration (CSP) en Algérie.
- Réalisation en 2019 d'une centrale solaire photovoltaïque au niveau du champ de Bir Rebaà Nord d'une capacité de 10 MW.
- Réalisation d'un laboratoire solaire « SOLAR LAB » au niveau du champ de Bir Rebaà Nord pour mener des programmes de Recherche & Développement dans le domaine de l'énergie solaire PV.
- Préparation de plusieurs projets de solarisation sur divers sites : Menzel Ledjmet Est, Tin Foyé Tabankort , Gassi el Agreb, ...



Hydrogène

L'Algérie dispose d'un important potentiel de production d'hydrogène vert

- Le Gouvernement a adopté une stratégie nationale de développement de l'hydrogène, avec des objectifs ambitieux de production et d'exportation vers l'Europe, qui s'articule autour de deux **phases**.

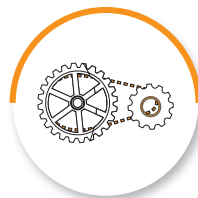


Phase de Projets Pilotes

- SONATRACH dispose **d'avantages compétitifs** avec des unités de production d'ammoniaque-urée et des corridors de transport de gaz naturel reliés à l'Europe permettant à l'Algérie de jouer un rôle majeur dans ce domaine.



Phase de Déploiement



Avantages Compétitifs



Partenariat et coopération

- De nombreux pays, dont l'Allemagne, les Pays Bas, l'Italie et l'Autriche ont déjà exprimé leur intérêt pour s'approvisionner en hydrogène vert à partir d'Algérie et **développer cette nouvelle filière énergétique en partenariat.**
- Une coopération Algéro-allemande et qui a pour objectif de maîtriser toute la chaîne de valeur de l'hydrogène, depuis la production, la transformation, le transport, et la commercialisation.
- Entreprendre des projets de plus grande envergure avec la perspective de s'inscrire dans le projet H² South Corridor qui vise à transporter plus de 4 millions T d'hydrogène vers l'Italie, l'Autriche, et l'Allemagne.

سوناتراک



sonatrach

Direction Générale
Djenane El Malik, Hydra, Alger, Algérie
Tél : +213 23 48 30 30
www.sonatrach.dz

